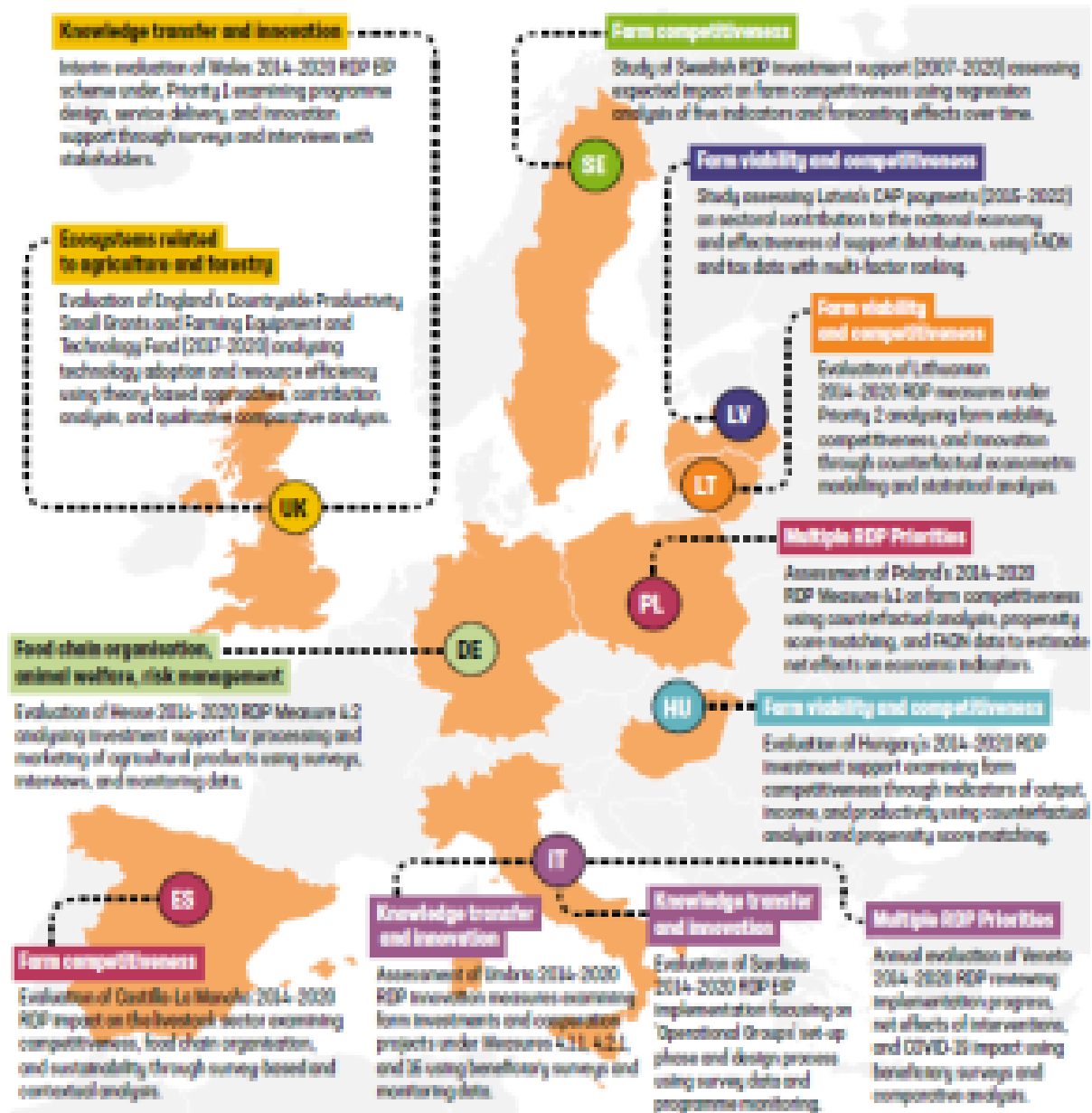


Bilan des évaluations nationales des effets du second pilier de la PAC sur la compétitivité des exploitations

29 mai 2026

Dans un rapport publié en mars 2026, le *Helpdesk* européen d'évaluation de la PAC (Commission européenne) passe en revue 49 évaluations réalisées entre 2014 et 2024 par les États membres. Elles concernent essentiellement les effets de certaines mesures du second pilier de la PAC (aides aux investissements, à l'installation et à la coopération) sur la compétitivité des exploitations et leur orientation vers le marché.

Description de certaines des évaluations examinées



Source : Commission européenne – Helpdesk européen d'évaluation de la PAC

Après avoir présenté les évaluations sélectionnées, la seconde partie synthétise les effets relevés dans ces documents, notamment sur la productivité, l'innovation et les revenus. L'analyse montre que le second pilier aurait un effet positif, modéré, sur la productivité agricole. Les évaluations des États membres signalent des améliorations de la productivité du travail (souvent grâce à la mécanisation) et des terres (rendements), ainsi qu'une réduction des coûts d'exploitation (baisse des consommations en carburant et en eau). Bien que les parts de marché ne soient pas toujours analysées directement, le soutien de la PAC aurait favorisé la diversification et la qualité des produits (bio, circuits courts, certifications). Les aides à l'investissement ont, quant à elles, accéléré l'adoption de nouvelles technologies (robots de traite, gestion de l'information) et la modernisation des secteurs bovin, porcin et avicole, ayant permis des économies de main-d'œuvre.

Julie Blanchot, Centre d'études et de prospective

Source : [Commission européenne – Helpdesk européen d'évaluation de la PAC](#)