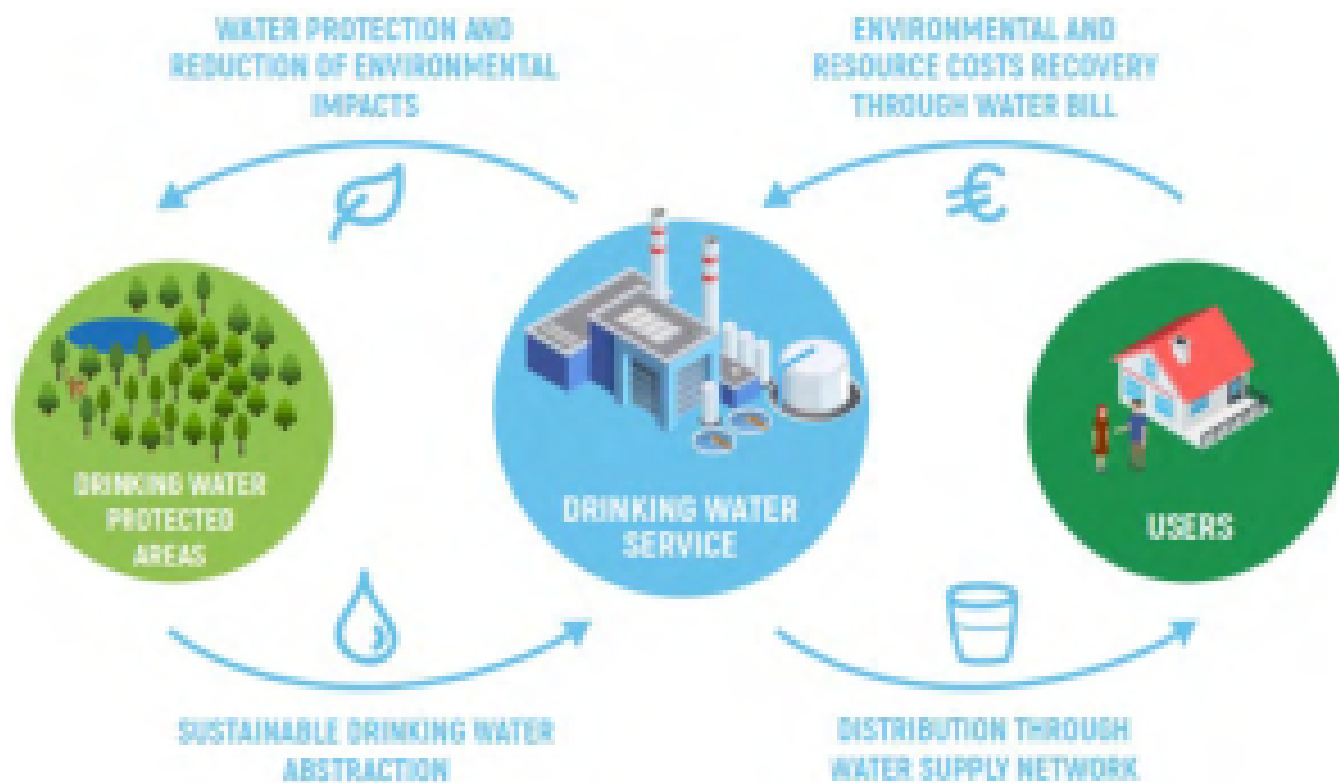


Un agenda stratégique pour l'agriculture et la forêt méditerranéennes

19 décembre 2025

Le bassin méditerranéen compte parmi les plus vulnérables au changement climatique. Pour renforcer la capacité d'adaptation des espaces forestiers et agricoles, le projet ResAlliance, financé par l'Union européenne et réunissant 16 institutions de recherche et de coopération, a publié en octobre 2025 un agenda stratégique. Il recense et analyse les mesures susceptibles d'accroître la résilience des socio-écosystèmes agricoles et forestiers, face aux aléas exacerbés par le changement climatique (inondations, incendies, etc.). Il les classe en quatre domaines : gouvernance, technologie, finance et gestion des écosystèmes. Le rapport est accompagné de 120 fiches détaillant les pratiques mobilisables, telles que les obligations légales de débroussaillage (France), l'agroforesterie en zone semi-aride (Liban), la cartographie du risque d'incendie par intelligence artificielle (Turquie) ou encore les paiements pour services environnementaux liés à l'eau (Italie) (figure).

Fonctionnement d'un paiement pour service environnemental lié à l'eau, dans le parc Fiume Brenta, en Italie



Source : ResAlliance, d'après *Parco Fiume Brenta*

Lecture : les coûts environnementaux de gestion de l'eau sont intégrés au prix payé par le consommateur pour le service de fourniture d'eau potable. Ce financement additionnel contribue à la protection de la ressource dans les écosystèmes.

Source : [projet ResAlliance](#)