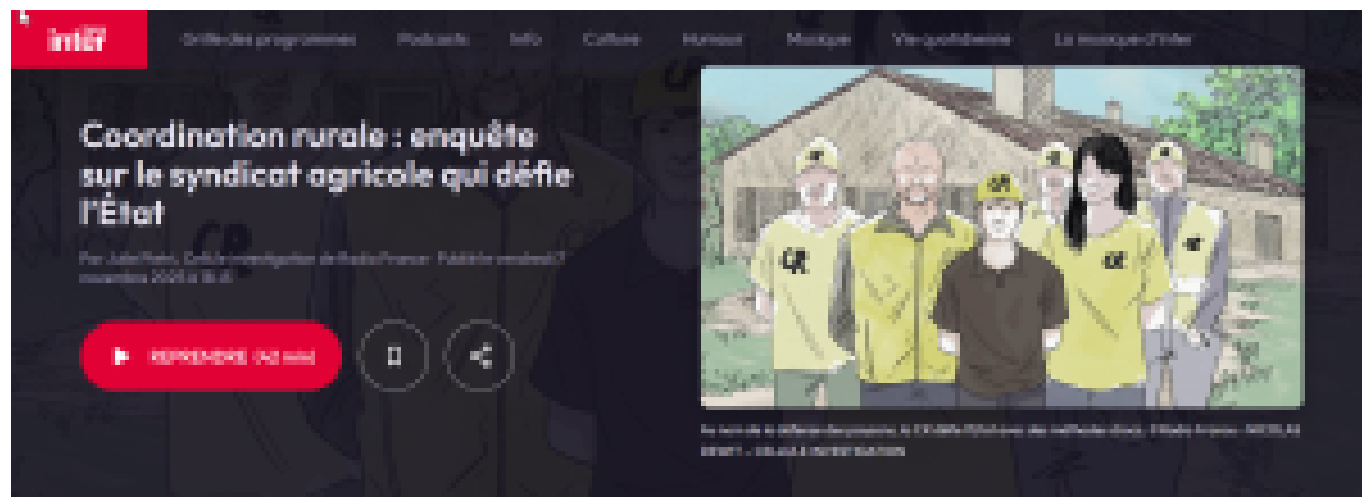


Montée en puissance et modalités d'action de la Coordination rurale

19 décembre 2025



Quelques jours avant le congrès annuel de la Coordination rurale et le renouvellement de son équipe dirigeante, la cellule investigation de Radio France a diffusé une enquête sur ce syndicat agricole, aujourd'hui à la tête de onze chambres d'agriculture (émission *Révélation*s du 7 novembre 2025). Elle revient sur sa création en 1991 dans le Gers, alors que le système de prix garantis de la PAC évolue vers des aides directes à l'hectare. Un blocus de la capitale est organisé pour contester la réforme et la cogestion qui l'accompagne. Le mouvement s'enracine dans le Lot-et-Garonne, où l'installation de compteurs d'eau par l'agence de l'eau est vivement contestée. Entretiens à l'appui, plusieurs exemples documentent les modalités d'action du syndicat aujourd'hui. Elles visent essentiellement les institutions publiques (inspection du travail, Office français de la biodiversité, Mutualité sociale agricole, etc.), et peuvent aller, de façon assumée, jusqu'à la dégradation de bâtiments publics, l'intimidation, l'incitation à la violence sur agents de l'État. La construction de la retenue d'eau de Caussade, récemment examinée par [la Cour des comptes](#), et l'intervention du syndicat lors des enchères pour la reprise d'une ferme en cessation de paiement (voir [l'émission dédiée](#) Les pieds sur terre), sont également abordées.

Source : [France Inter](#)