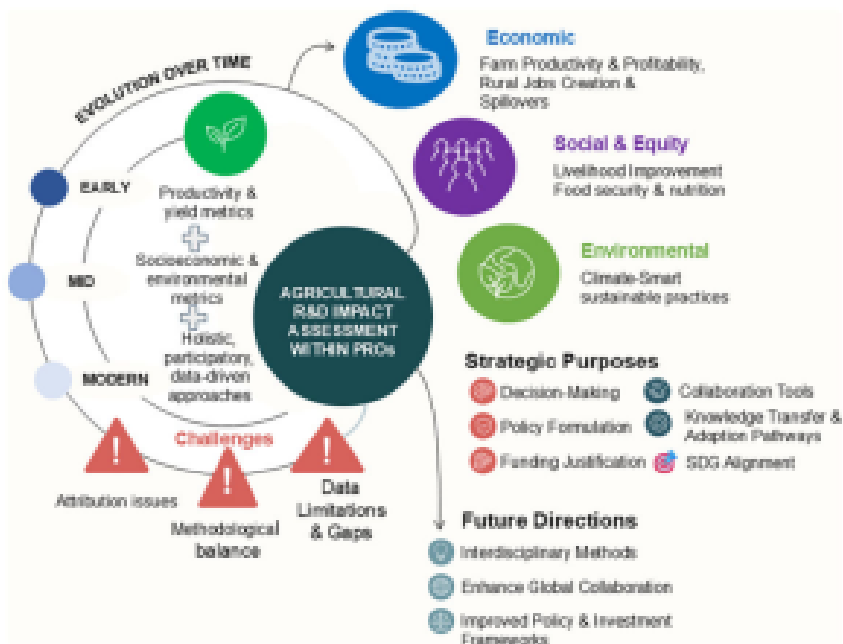


# Évaluation de l'impact de la R&D en agriculture

30 novembre 2025

Le Centre for Research in Agro-Food Economy and Development (CREDA) a publié, en octobre 2025, dans l'*European Review of Agricultural Economics*, un article sur l'évolution des approches visant à évaluer les innovations en agriculture. Au cours des trois dernières décennies, les cadres méthodologiques se sont progressivement élargis pour fournir une compréhension plus globale de l'impact de ces innovations. Dans un premier temps, les évaluations reposaient principalement sur des modèles économétriques quantitatifs, mesurant les gains de productivité et les retours économiques. Puis elles se sont mises à combiner des approches quantitatives, qualitatives et participatives, afin d'appréhender également les dimensions sociale (*gender empowerment*, bénéfiques pour les petits exploitants, etc.) et environnementale (durabilité, résilience climatique, biodiversité, etc.).

Évolution des cadres méthodologiques des approches évaluatives de l'impact des innovations en agriculture



Source : [European Review of Agricultural Economics](#)