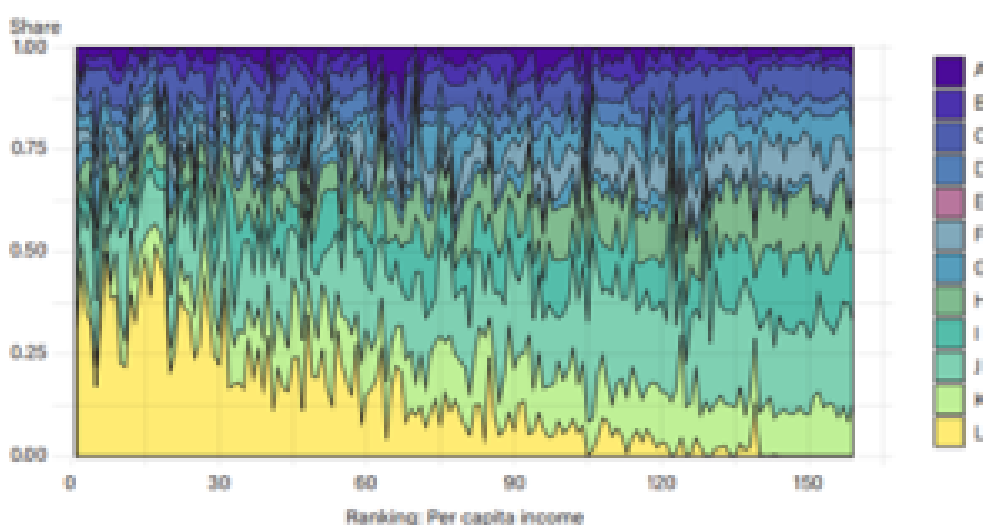


Une mise à jour des élasticités utilisées dans les modèles économiques

26 juin 2025

Le service de recherche économique du ministère de l'agriculture des États-Unis (USDA-ERS) a publié, en mai 2025, une analyse des élasticités-prix de la demande alimentaire dans le monde selon les revenus. Ce rapport constitue une mise à jour d'analyses précédentes, publiées en 2011, utilisées dans de nombreux modèles économiques. Le calcul de ces élasticités repose sur les données compilées par la Banque mondiale et il fait appel à un nouveau modèle de demande. Elles permettent d'estimer, selon la zone géographique et le niveau de revenu des ménages, les répercussions d'une variation de revenu ou de prix sur la consommation. Ces données, très utiles pour la modélisation économique, rappellent aussi que la consommation alimentaire (en jaune sur la figure) occupe une place majeure dans les dépenses des ménages aux plus faibles revenus.

Allocation moyenne d'un revenu supplémentaire (1\$) entre postes de consommation, selon le niveau de revenu



Source : USDA – ERS

Lecture : L'axe horizontal représente les revenus par tête croissants. Un dollar de revenu supplémentaire se répartit sur les postes de consommation suivants (du haut vers le bas) :

A : boissons alcoolisées, tabac et narcotiques ;
communication ;

B: moyens de

C :
éducation ;

D : équipements et entretien ménagers ;

E : hôtellerie restauration ;

F : loisirs et culture ;

G : habillement, chaussures ;

H :

santé ;

I : autres biens et services ;
logement, eau, énergie ;

J :

K :
transports ;

L : Alimentation et boissons non alcoolisées.

Source : [USDA-ERS](#)