

Résilience des systèmes agricoles

26 juin 2025

Les concepts de « productivité », « efficacité » et « stabilité » sont fréquemment utilisés pour caractériser et mesurer les performances des systèmes agricoles. Alors que la vulnérabilité de ceux-ci augmente avec le changement climatique et la dégradation de l'environnement, ces notions ne permettent pas de rendre compte de la capacité de ces systèmes à s'adapter et à produire dans la durée. Les approches en termes de « résilience » visent à répondre à cette lacune. Un article paru en avril 2025 dans la revue *Agricultural Systems* propose une revue de littérature sur les principes clés de cette « résilience » appliqués à l'agriculture : hétérogénéité (diversité des espèces cultivées ou élevées, des ateliers de production, etc.), échelles spatiale et temporelle, seuils, changements de régimes (quand un seuil critique est franchi) et panarchie (représentation des systèmes sous forme de cycles de renouvellement et d'effondrement imbriqués) (figure).

Enseignements tirés de la revue de littérature sur les 5 principes clés de la théorie de la résilience appliquée à l'agriculture

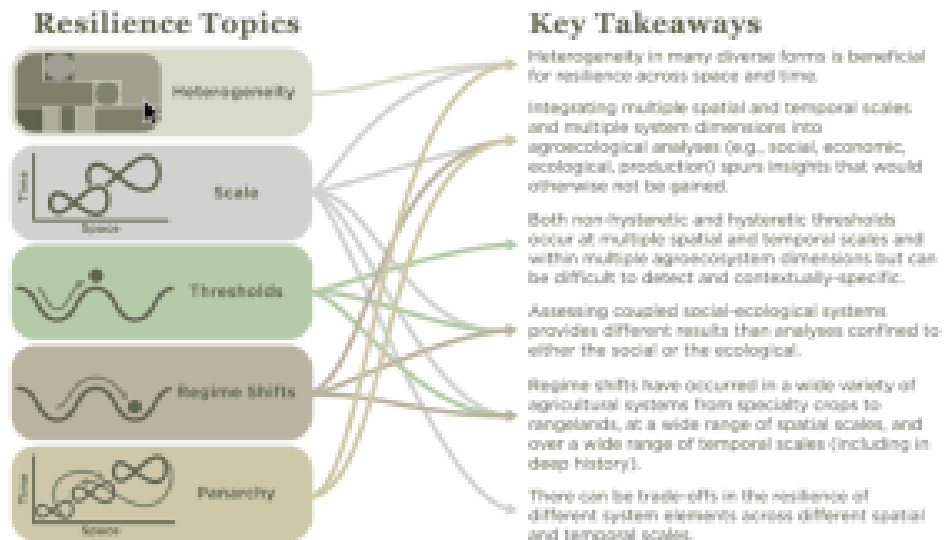


Fig. 5. Key lessons learned from the agricultural literature review of 5 topics at the core of resilience theory.

Source : *Agricultural Systems*

Une centaine d'articles ont été recensés, avec des situations mieux documentées que d'autres, telles le surpâturage, associé à des fluctuations climatiques. Des questions de recherche restant à approfondir sont identifiées, comme celle des seuils réversibles, à distinguer des seuils critiques dont le franchissement conduit à des changements de régime.

Source : [Agricultural Systems](#)