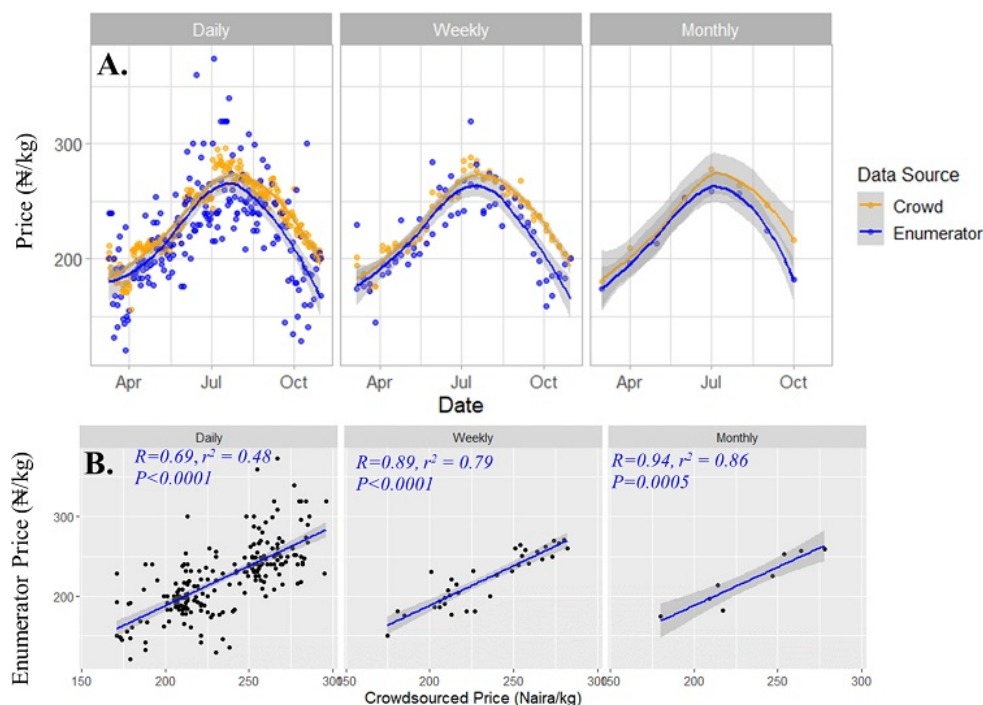


Prix des denrées alimentaires : collecte par enquêteurs, méthodes participatives et recours à l'intelligence artificielle

30 juin 2025



Pour pallier les contraintes liées à la collecte sur le terrain des prix des denrées alimentaires, dans les pays à revenu faible ou intermédiaire, des approches alternatives (*crowdsourcing*) ou complémentaires (recours à l'intelligence artificielle) sont envisageables. Le *crowdsourcing* repose sur des signalements de prix en ligne par un grand nombre de citoyens volontaires vivant dans la zone d'étude. L'intelligence artificielle permet d'imputer les données manquantes ou de suivre les prix à d'autres échelles temporelles et géographiques. Publiée en avril 2025 dans la revue *PLoS ONE*, une étude s'est penchée sur le suivi des prix du maïs et du riz, dans le nord du Nigéria, région en proie à l'insécurité liée au terrorisme, au banditisme armé et aux conflits religieux. Elle révèle que les résultats générés par chacune des trois méthodes sont fortement corrélés.

Source : [PLoS ONE](#)