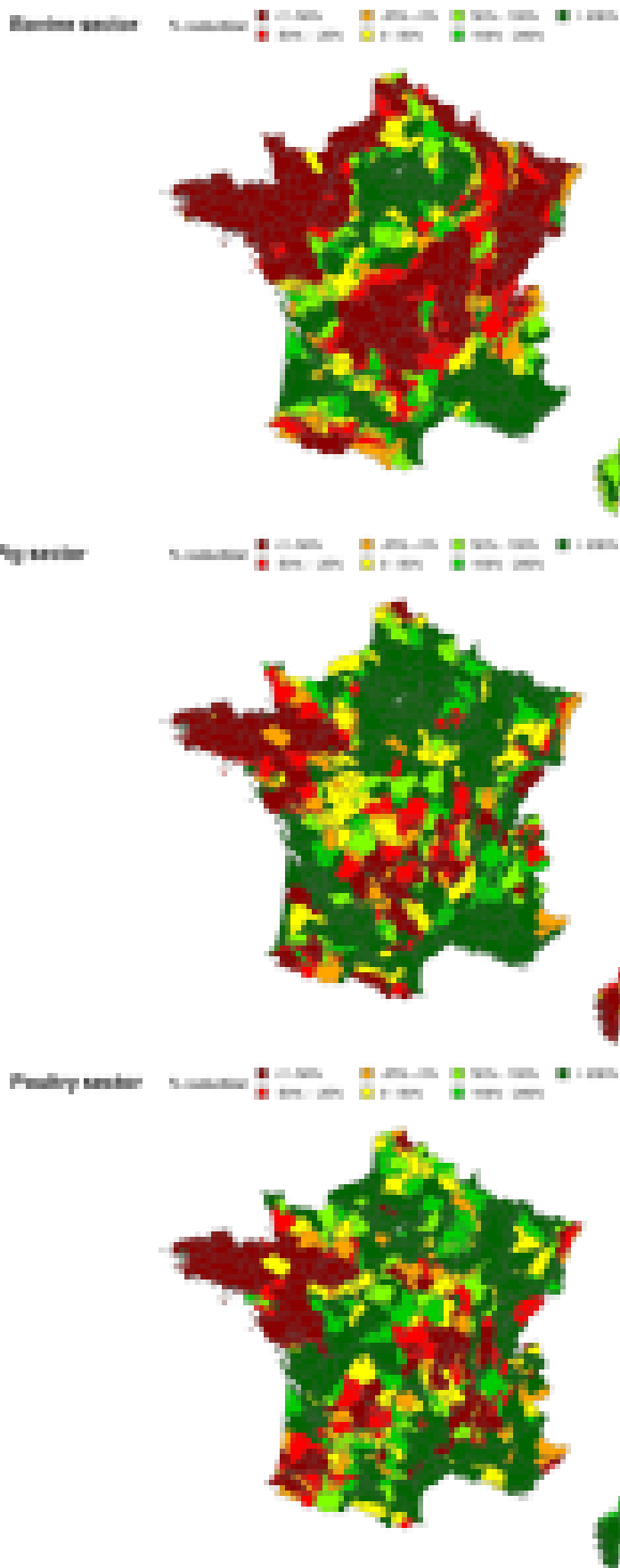


Transition agro-écologique en France : quels impacts sur l'industrie de la viande ?

28 mai 2025

En février 2025, un article publié dans le *Journal of Agricultural Economics* analyse l'impact qu'aurait une transition agro-écologique significative sur la compétitivité de l'industrie de la viande, en France. Dans un premier temps, la localisation des animaux est modélisée selon quatre scénarios de transition agro-écologique : « ambition élevée », « faible ambition », « pas de relocalisation », « choc des transports ». Dans le premier scénario par exemple, la localisation des bovins est anticipée en considérant que la moitié des animaux sont nourris à l'herbe et l'autre moitié selon un système mixte (herbe complétée de céréales, légumineuses à graines et autres cultures fourragères). La localisation des porcs et volailles dépend quant à elle de la disponibilité des légumineuses à grains (pois, soja et fèves). Ce scénario entraînerait une diminution de 37 % du cheptel de ruminants et de 36 % des monogastriques, ainsi qu'une évolution de leur répartition géographique (figure).

Variation de la production de viande dans le scénario « ambition élevée » par rapport à la situation initiale

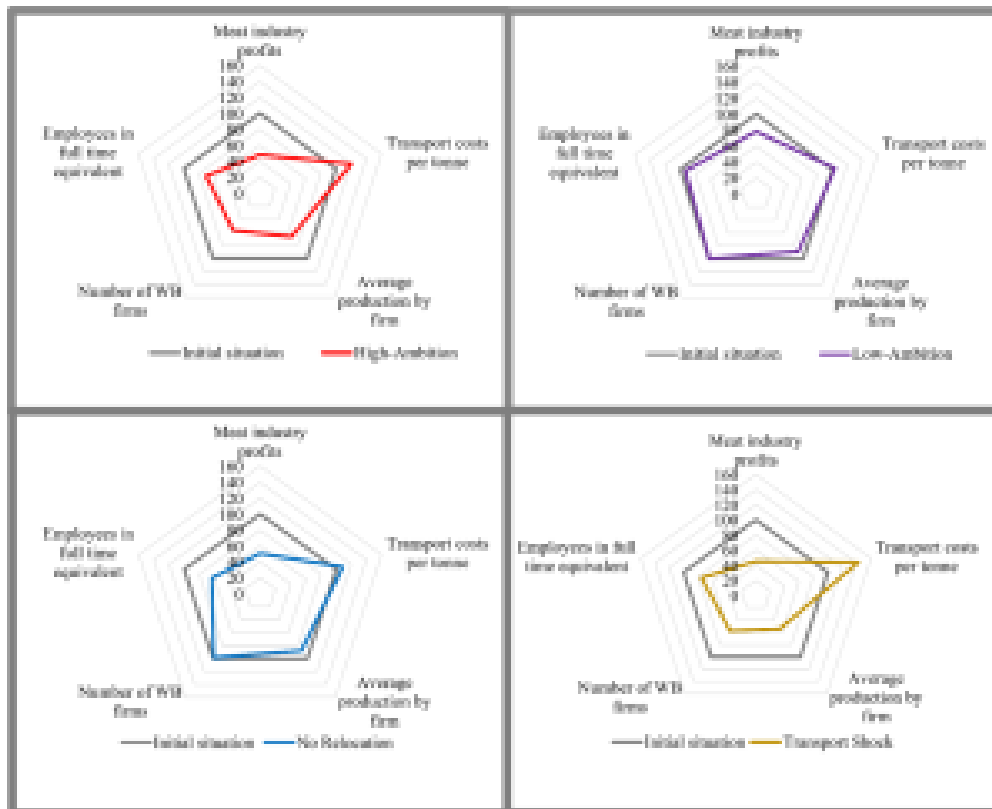


Source : *Journal of Agricultural Economics*

Les auteurs modélisent ensuite les impacts de chacun de ces scénarios sur l'aval des filières, en tenant compte en particulier des distances et des coûts de transport entre les industries et les élevages. Quel que soit le

scénario considéré, on observerait une réduction des bénéfices du secteur de la viande et une diminution du nombre d'emplois dans ces entreprises (figure). Les grands transformateurs de viande de l'ouest de la France subiraient des baisses de profits plus ou moins importantes selon les scénarios, et certains pourraient se retirer en raison de coûts fixes élevés ne pouvant plus être amortis. À l'inverse, des petites et moyennes entreprises pourraient entrer sur le marché dans le nord, l'est et le sud de la France.

Évolution des variables prises en compte dans le modèle



Source : *Journal of Agricultural Economics*

Lecture : WB = grandes entreprises de l'ouest de la France.

Paramètres des différents scénarios :

- « Ambition élevée » (High Ambition) : pour les bovins, la localisation est déterminée en considérant que la moitié des animaux sont nourris à l'herbe et l'autre moitié selon un système mixte ; pour les porcs et volailles, la localisation est basée sur la disponibilité des légumineuses à grains.
- « Faible ambition » (Low ambition) : la variation de la production animale et sa relocalisation est limitée à 25 % des hypothèse du scénario « Ambition élevée ».
- « Sans relocalisation » (No Relocalisation) : pas de relocalisation du bétail.
- « Choc des transports » (Transport Shock) : augmentation de 50 % des coûts du transport des animaux.

En conclusion, les auteurs indiquent que le modèle de transition agro-écologique proposé engendrerait des changements significatifs dans l'industrie de la viande, qui nécessiteraient des investissements substantiels pour améliorer la compétitivité des entreprises vis-à-vis des concurrents étrangers. Ils soulignent toutefois la complexité des interactions entre les acteurs et la multiplicité des facteurs à considérer pour de telles simulations, et invitent à prendre ces résultats avec prudence.

Julie Blanchot, Centre d'études et de prospective

Source : [Journal of Agricultural Economics](#)