

# Une évaluation des plans d'action en faveur de l'agriculture biologique

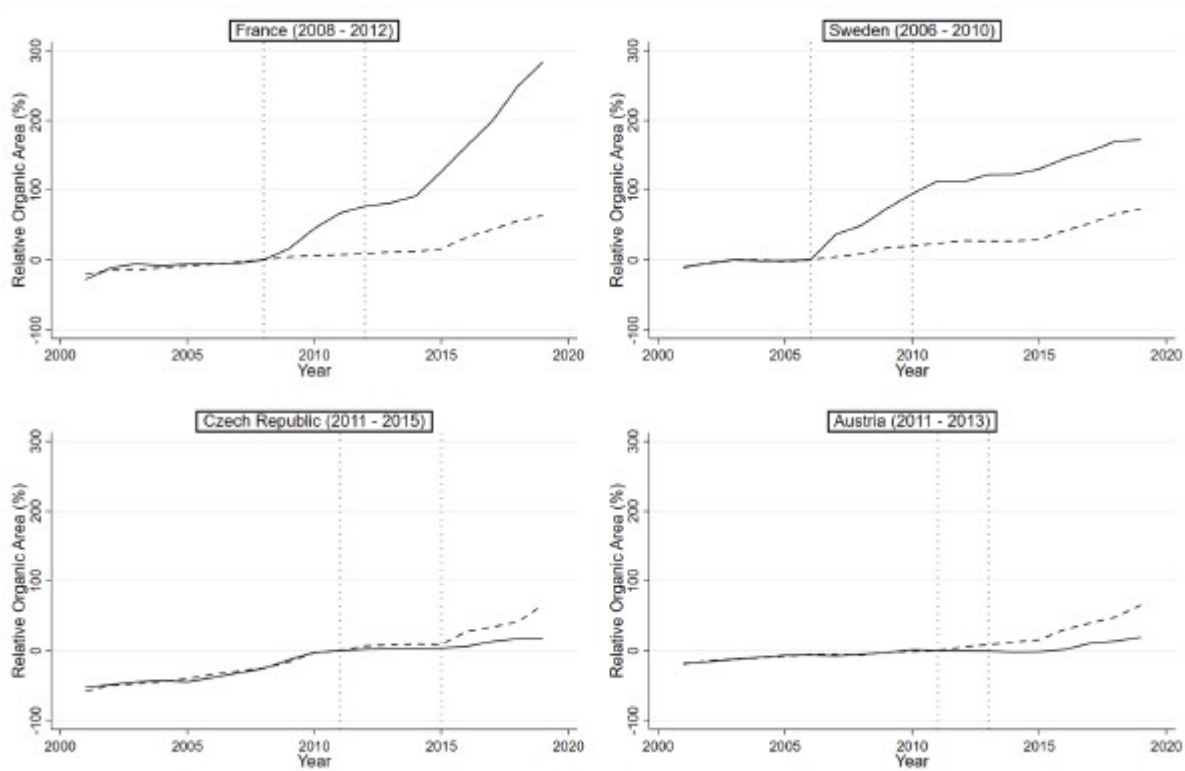
18 décembre 2023

Le dernier numéro de *Food Policy* présente une évaluation, menée par une équipe de chercheurs suisses, des différents plans de développement de l'agriculture biologique (AB) mis en œuvre en Europe. Ils se sont intéressés au plan français 2008-2012, ainsi qu'aux programmes suédois (2006-2010), tchèque (2011-2015) et autrichien (2011-2013), visant au développement des surfaces cultivées en AB. Afin d'évaluer ces politiques publiques, ils ont mobilisé les données de 26 pays de l'OCDE, à l'échelle nationale, et mis en place une méthode de contrôle synthétique pour construire un scénario contrefactuel.

Cette méthode, développée dans les années 2000, vise à isoler l'effet d'une politique publique sur un pays donné. Elle mobilise les données de pays comparables, mais où la politique évaluée n'a pas été mise en place, pour construire un pays « synthétique ». Ces données sont pondérées au moyen de variables clés. Dans ces travaux, usage des terres (surfaces agricoles et proportion de terres arables), indicateurs de bilan agricoles (main-d'œuvre, capital, investissements, valeur ajoutée nationale) macroéconomiques (produit intérieur brut) et démographiques (population totale et part de la population urbaine) servent à pondérer, chaque année, le panel de pays étudiés pour construire le contrefactuel. L'évolution des surfaces en AB de ce pays virtuel reconstitué est alors comparée au pays ciblé, où un plan de développement a été mis en place.

Cette approche, confirmée par différents tests de robustesse, montre que les plans d'action français et suédois se sont révélés très efficaces, avec un effet positif important et durable, alors que les plans tchèque et autrichien n'ont pas eu d'effet tangible (voir figure). Notons que ces deux derniers s'inscrivaient dans la suite de plans précédents, avec des surfaces initiales en AB déjà élevées. En France, la progression des surfaces en AB, sur la durée du plan évalué, est de 68 % supérieure à celle du contrefactuel, reconstituant un scénario sans mise en place du plan de soutien. Cela représente un effet propre de cette politique de 397 000 hectares supplémentaires convertis à l'AB.

**Évaluation de plans de développement de l'agriculture biologique (France, Suède, République tchèque et Autriche) par une méthode de contrôle synthétique**



Source : *Food Policy*

Lecture : évolutions relatives des surfaces en AB par rapport au début du plan d'action étudié. Les lignes verticales indiquent la période de mise en place du plan. Les courbes pleines représentent les évolutions observées, les pointillées le contrefactuel recomposé.

Jean-Noël Depeyrot, Centre d'études et de prospective

Source : [Food Policy](#)