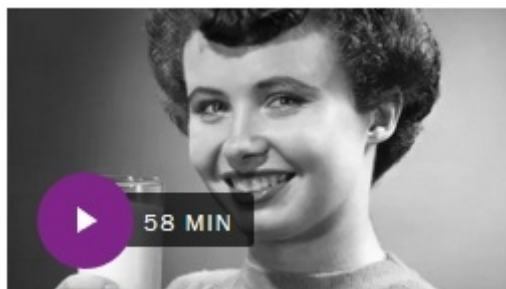


« Le lait, éternel, universel » : un épisode de l'émission radiophonique *Concordance des temps*

7 février 2022



Le 8 janvier 2022, J.-N. Jeanneney a consacré un épisode de l'émission *Concordance des temps* au lait, en compagnie de l'historien D. Nourrisson (université de Lyon). Consommé et présent dès l'Antiquité dans les mythologies (Grecs et Romains, Peuls, Égyptiens notamment), le lait est ensuite sacralisé au Moyen Âge, donnant lieu à de nombreuses œuvres d'art. L'allaitement fait depuis l'objet de débats récurrents (Renaissance, XIXe siècle, période contemporaine) : allaitement maternel, confié à une nourrice ou encore à base de lait animal. À partir du XVIe siècle, la consommation de lait de vache et de ses produits dérivés augmente progressivement, allant de pair avec l'accroissement des rendements de production. Un temps limitée aux zones de montagne et aux campagnes, l'offre en périphérie des villes se développe, des modes de transformation (ex. pasteurisation, fromages) et de transport contribuant à son extension. De grandes entreprises émergent (Nestlé, Danone, Lactalis) et, dans les années 1950, l'État soutient la consommation de lait avec des distributions scolaires.

Source : [France Culture](#)