

On-Farm Experimentation : nouvelle approche du processus d'innovation en agriculture

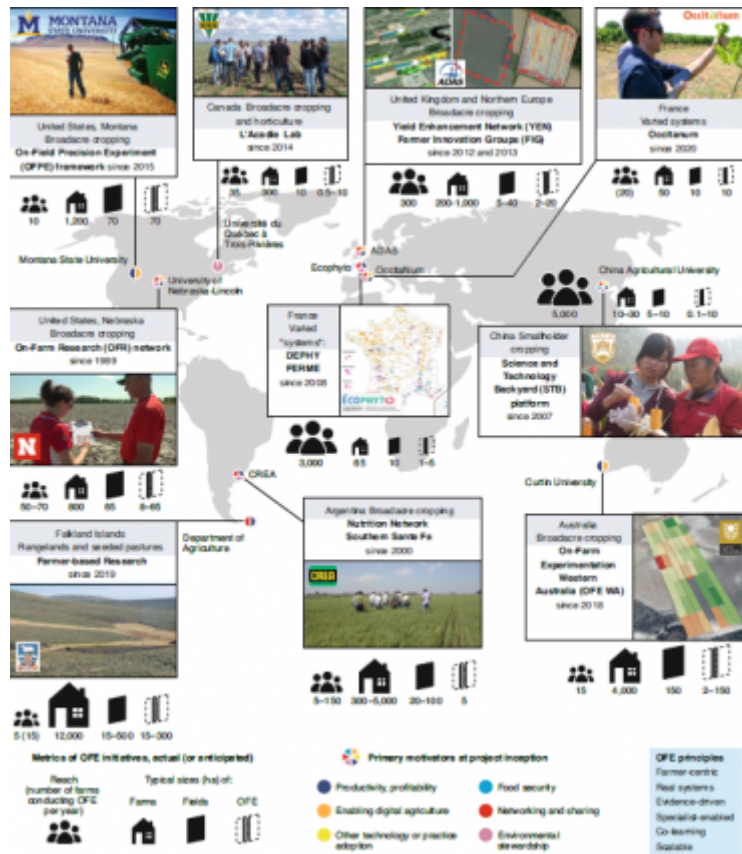
13 janvier 2022

Les défis alimentaires, écologiques et économiques impliquent des transformations en profondeur de l'agriculture, à l'échelle mondiale, qui pourraient être accompagnées par de nouveaux processus d'innovation. Une équipe internationale de recherche, impliquant INRAE et l'institut #DigitAg pour la France, publie dans la revue *Nature Food* (décembre 2021) une analyse décrivant une nouvelle génération d'expérimentations à la ferme pratiquée dans différents pays : l'On-Farm Experimentation (OFE).

L'OFE est une approche collaborative de la recherche expérimentale. Elle implique agriculteurs, chercheurs, acteurs du secteur agroalimentaire à chaque étape d'un processus itératif d'innovation, testée en conditions réelles de gestion d'une exploitation. Les participants échangent aux différentes étapes de l'expérimentation puis réitèrent le processus en vue de l'améliorer, en intégrant les enseignements tirés des résultats et de leurs observations. L'OFE se distingue des approches traditionnelles de la recherche participative ou expérimentale en s'appuyant sur les principes de l'innovation ouverte : mutualisation des connaissances des participants, mise en conditions réelles, implication des parties prenantes, etc. Ce processus est centré sur l'agriculteur : co-définition du besoin, expérimentations réalisées sur l'exploitation et inscrites dans les itinéraires techniques, etc. Les technologies numériques facilitent la mise en œuvre et le développement des OFE : mise en œuvre d'essais, acquisition de données, analyse et mutualisation des résultats, partage des expériences.

Nombre d'OFE sont conduites à travers le monde, initiées par des agriculteurs, des organisations civiles, des entreprises ou des scientifiques. Les auteurs estiment que plus de 30 000 exploitations sont concernées à travers une trentaine de pays : réseau sur la nutrition en lien avec les cultures à grande échelle développé depuis l'an 2000 en Argentine, [réseau des fermes DEPHY](#) (2008) en France, etc.

Exemples d'initiatives OFE conduites à travers le monde



Source : *Nature Food*

Lecture : parmi les 11 initiatives représentées ci-dessus, le dispositif DEPHY FERME a été mis en place en France en 2008. Les 3 000 agriculteurs de ce réseau, couvrant les grandes filières de production, testent des pratiques et techniques alternatives visant à réduire l'usage des produits phytosanitaires, en vue de les diffuser ensuite plus largement au monde agricole.

Les auteurs aspirent, par cette publication, à faire naître une communauté de l'OFE organisée autour de principes communs, partageant méthodes et résultats tout en coordonnant les directions de recherche prioritaires. Ils sollicitent également une accentuation du soutien des politiques publiques afin d'accélérer et amplifier les transformations en agriculture dont ces initiatives sont porteuses.

Jérôme Lerbourg, Centre d'études et de prospective

Source : [Nature Food](#)