

Déforestation et évaluation de l'efficacité des paiements pour services environnementaux

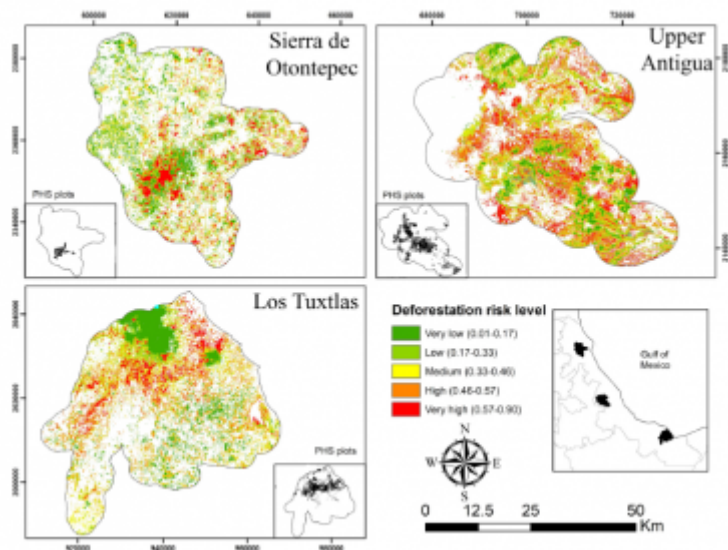
16 octobre 2020

Les paiements pour services environnementaux (PSE) font partie des outils fréquemment mis en avant pour lutter contre la dégradation des écosystèmes. Dans un article publié dans la revue *Land Use Policy*, une équipe nord-américaine a évalué l'efficacité de ces dispositifs pour lutter contre la déforestation.

L'étude se concentre sur l'analyse d'un dispositif de PSE mexicain, qui permet aux communautés locales de recevoir un paiement annuel, pendant cinq ans, si elles s'engagent à protéger une certaine étendue de forêt. Afin de reconstruire le scénario contre-factuel et d'imaginer quelle aurait été l'évolution des surfaces forestières dans les régions bénéficiaires du PSE en l'absence de celui-ci, les auteurs comparent des régions bénéficiaires avec des régions non-bénéficiaires au profil similaire sur les plans biophysique et socio-économique. Des analyses statistiques dites « en doubles différences » permettent ensuite d'apprécier l'impact du PSE sur les dynamiques de déforestation.

Les auteurs montrent d'abord que le rythme de la déforestation est inférieur en moyenne dans les régions recevant des paiements en comparaison de celles qui n'en reçoivent pas, mais la différence n'est statistiquement significative que pour les zones où la part des surfaces bénéficiaires est importante (>90 %). Pour les autres, le rythme de la déforestation n'est pas statistiquement plus faible que dans les régions non bénéficiaires. Dans un second temps, les auteurs évaluent la capacité du dispositif à cibler les zones pour lesquelles le risque de déforestation est le plus élevé. Pour ce faire, ils ont construit un modèle permettant de prédire la probabilité qu'une parcelle soit déforestée. Ils montrent ainsi que la moitié des paiements concernent des zones où le risque de déforestation est faible ou intermédiaire, et en concluent qu'un meilleur ciblage du dispositif sur les régions les plus à risques permettrait vraisemblablement d'en renforcer l'efficacité. Enfin, aucun effet significatif du PSE n'a pu être mis en évidence pour freiner la fragmentation des surfaces forestières ni maintenir des trames écologiques.

Estimation du risque de déforestation et localisation des parcelles bénéficiaires de paiements pour services environnementaux



Source : *Land Use Policy*

En conclusion, cette évaluation confirme l'efficacité des dispositifs de paiements pour services environnementaux pour limiter la déforestation, à condition qu'ils soient correctement calibrés.

Mickaël Hugonnet, Centre d'études et de prospective

Source : [Land Use Policy](#)