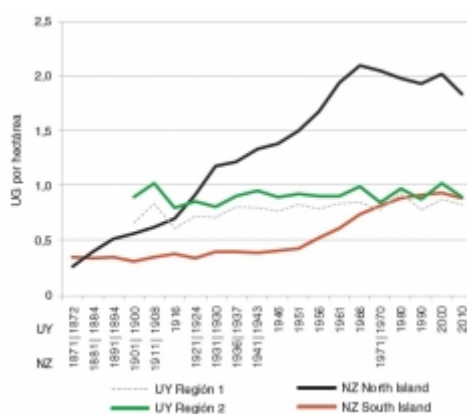


Histoire de la productivité de l'élevage en Nouvelle-Zélande et Uruguay, 1870-2010

7 avril 2020

Un [article](#) de la revue *Historia Agraria* compare la productivité des élevages bovins et ovins de la Nouvelle-Zélande et de l'Uruguay, sur la période 1870-2010. Dans la seconde moitié du XIXe siècle, les deux pays présentaient des caractéristiques communes : démographie, dotation en ressources naturelles, exportation de produits de l'élevage. Leurs performances productives furent similaires jusqu'aux années 1930. Puis, jusqu'aux années 1970, les gains de productivité en Uruguay ont commencé à ralentir par rapport à ceux de la Nouvelle-Zélande. Si les écarts se sont ensuite réduits, la productivité moyenne néo-zélandaise est restée supérieure de 60 %. En comparant les variables de cheptel, de production de viande, laine et lait, et celles relatives aux surfaces et ressources fourragères, l'auteur considère que la divergence entre les deux pays est liée aux différences de trajectoires technologiques empruntées par les filières.

Évolution des « unités d'élevage » par hectare à l'échelle régionale, 1870-2010



Source : *Historia Agraria*

Lecture : l'unité d'élevage (UG : *unidad ganadera*) est un indicateur de productivité physique. Pour l'Uruguay, deux régions ont été considérées : le littoral Sud-Ouest (région 1) et le Nord-Est (région 2). Pour la Nouvelle-Zélande, les deux îles ont été considérées séparément.

Source : [Historia Agraria](#)