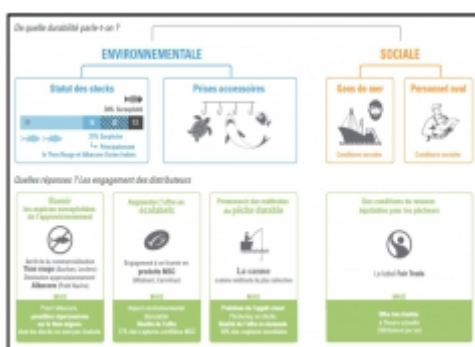


Une note de l'Iddri sur l'artificialisation des sols

5 mars 2019

Alors qu'un récent rapport parlementaire s'est penché sur la question de la préservation du foncier agricole (voir à ce sujet un [précédent billet](#) sur ce blog), l'Iddri publie une note sur le phénomène d'artificialisation des sols (notamment agricoles et forestiers). L'auteure montre que si l'artificialisation ralentit légèrement depuis 2009, elle progresse plus rapidement que la population ou le produit intérieur brut (cf. figure ci-dessous) : en cause, un aménagement urbain qui privilégie l'étalement à la densification. Peu évalués, les instruments existants pour lutter contre l'artificialisation semblent inefficaces. En particulier, les dispositifs fiscaux incitatifs sont peu utilisés car optionnels et allant à l'encontre des intérêts des collectivités, qui cherchent avant tout à attirer habitants et entreprises sur leur territoire. Ce dernier point amène l'auteure à considérer que l'échelon local n'est pas pertinent pour traiter ce problème et la conduit à suggérer une approche régionale de la question.

Évolution des surfaces artificialisées, de la population et du PIB entre 2006 et 2015



Source : Iddri

Source : [Iddri](#)