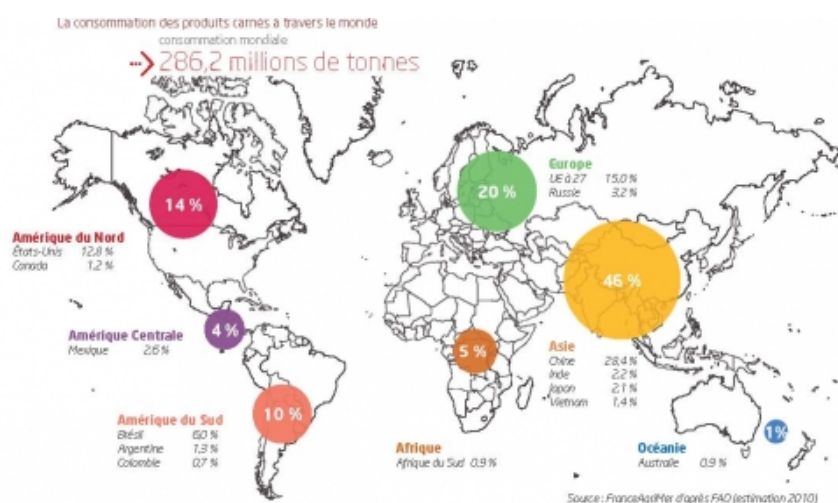


# Perspectives de la consommation mondiale de viande

1 mars 2011

La consommation mondiale de viande, toutes productions animales confondues, a atteint **286,2 millions de tonnes en 2010**. Elle a progressé au rythme de 2,3% par an au cours de ces dix dernières années.

La consommation de viande par habitant dans le monde atteint désormais 41,8 kg par habitant, avec des disparités importantes : 81 kg/h pays développés contre 31 kg/h dans les pays en développement. **L'Asie consomme, à elle seule, près de la moitié des volumes produits dans le monde**, la Chine comptant pour 28% du total mondial (cliquer pour élagir) :



Cette [synthèse de FranceAgriMer](#) tente, dans un premier temps, de faire un état des lieux de la consommation de viande dans le monde, ensuite de décrire les évolutions au cours des dernières décennies et, enfin d'envisager les perspectives pour les prochaines années..

La consommation annuelle devrait atteindre **470 millions de tonnes en 2050**, soit une moyenne mondiale de **52 kg/habitant**. La consommation de viande de volailles et de porc devrait connaître les plus fortes croissances

Afin de répondre à cette demande mondiale plus forte, les principaux pays producteurs et excédentaires seront sollicités. Ce contexte devrait être favorable à une **augmentation du commerce international des viandes**, estimée entre 10 et 15% sur les 10 prochaines années, quelle que soit la viande considérée.

La croissance des volumes devra, selon FAM, passer par l'amélioration des performances zootechniques des troupeaux, la mobilisation de capitaux (publics et privés) permettant la réalisation d'investissements, et l'augmentation des capacités de production.